

Egzamin na kartę rowerową – grupa A

1) Dojeżdżając do przystanku tramwajowego bez wysepki na którym stoi tramwaj kierujący pojazdem powinien zatrzymać pojazd:

- a) tuż przed przejściem dla pieszych przy przystanku,
- b) w takim miejscu, aby zapewnić pieszym dojście do tramwaju,
- c) na wysokości znaku oznaczającego przystanek.

2) Cofanie pojazdu jest:

- a) dozwolone na moście lub wiadukcie,
- b) zabronione w tunelu,
- c) dozwolone na drodze ekspresowej.

3) Ten znak:

- a) nakazuje jazdę w prawo,
- b) ostrzega o niebezpiecznym zakręcie w prawo,
- c) ostrzega o innym niebezpieczeństwie za zakrętem.



4) Te znaki:

- a) ostrzegają, że pierwszy zakręt jest w prawo, a drugi w lewo,
- b) ostrzegają o 4 niebezpiecznych zakrętach,
- c) ostrzegają w sumie o sześciu zakrętach.



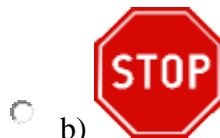
5) Wyprzedzany rowerzysta:

- a) dla własnego bezpieczeństwa powinien zjechać jak najbardziej na prawo i w razie potrzeby - zatrzymać się, dla ułatwienia manewru,
- b) może przyspieszyć,
- c) zawsze musi zatrzymać się aby ułatwić wyprzedzanie.

6) Kierujący rowerem:

- a) jest zobowiązany jechać blisko prawej krawędzi jezdni,
- b) może jechać dowolnym pasem,
- c) może zajmować więcej niż jeden pas ruchu.

7) Który z tych znaków zabrania wjazdu rowerem?



8) Znak ten:

- a) nakazuje jazdę w lewo,
- b) zabrania skręcania w lewo,
- c) nie dotyczy rowerzystów.

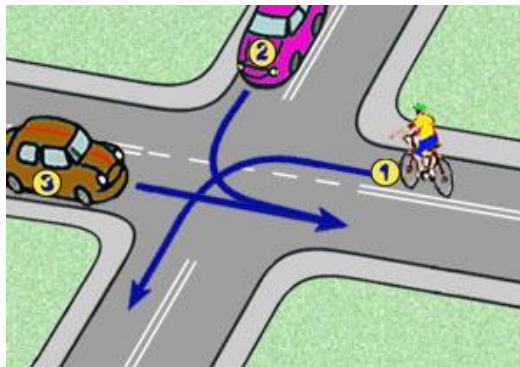


9) Wyprzedzanie pojazdu uprzywilejowanego jest:

- a) zawsze dozwolone,
- b) niedozwolone,
- c) dozwolone poza terenem zabudowanym.

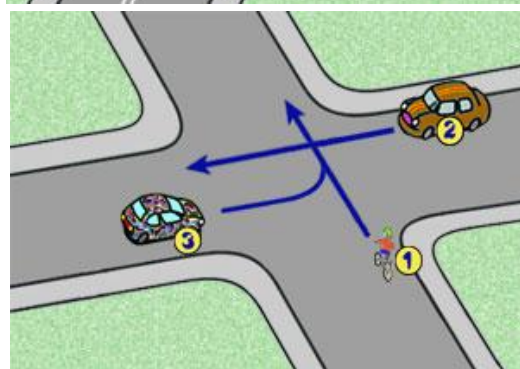
10) W tej sytuacji kierujący rowerem:

- a) ustępuje tylko pojazdowi z numerem 3,
- b) jedzie jako pierwszy,
- c) ustępuje pojazdowi z numerem 2.



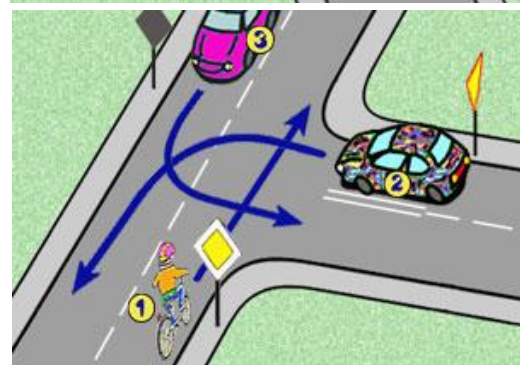
11) W tej sytuacji kierujący rowerem:

- a) jedzie ostatni,
- b) ma pierwszeństwo przed pojazdem z numerem 2,
- c) ma pierwszeństwo przed pojazdem z numerem 3.



12) W tej sytuacji kierujący rowerem:

- a) ustępuje pierwszeństwa pojazdowi z numerem 3,
- b) jedzie jako pierwszy,
- c) jedzie ostatni.



13) Bezpośrednio na ranę można przyłożyć:

- a) chusteczkę higieniczną,
- b) gazę,
- c) watę.

14) Włączając się do ruchu, kierujący pojazdem powinien:

- a) zachować ostrożność,
- b) ustąpić pierwszeństwa pojazdowi już będącemu w ruchu,
- c) ustąpić pierwszeństwa pieszym tylko wówczas, gdy skręca w lewo.

15) Po skręceniu w lewo, kierujący pojazdem:

- a) może zająć dowolny pas ruchu na prawej połowie jezdni dwukierunkowej,
- b) powinien zająć lewy skrajny pas ruchu na jezdni jednokierunkowej,
- c) powinien zająć najbliższy osi jezdni pas ruchu na drodze dwukierunkowej.