

.....
Imię i nazwisko

klasa

SPRAWDZIAN Z DZIAŁU „Instalacje domowe i plan poziomy mieszkania”

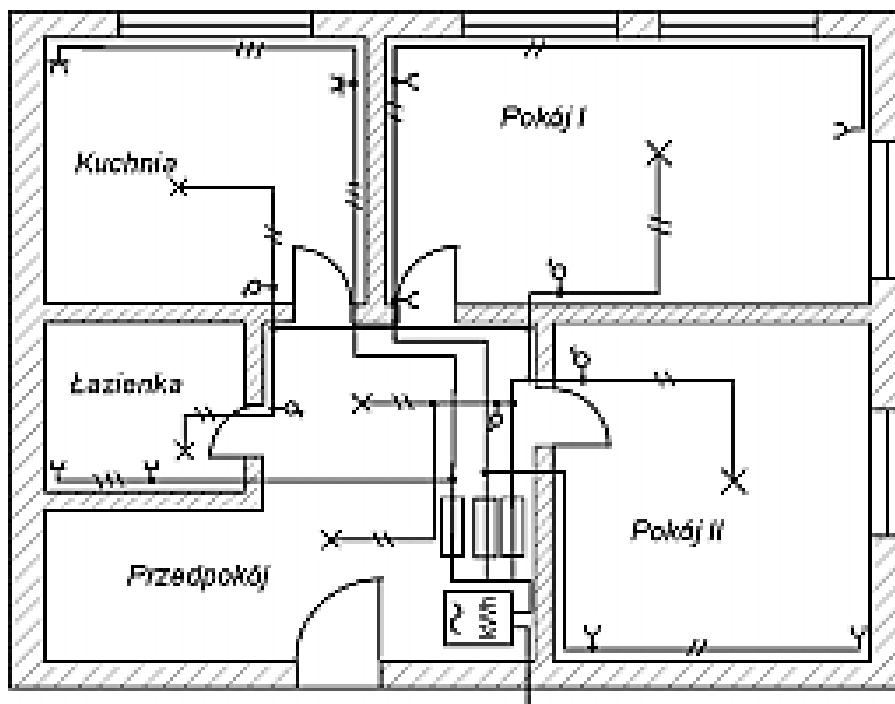
Wykonaj poniższe ćwiczenia. Za prawidłowo wykonane ćwiczenie uzyskujesz liczbę punktów wskazaną w tabeli zamieszczonej na końcu sprawdzianu. Za brak odpowiedzi lub niepełne rozwiązanie nie otrzymujesz punktów. POWODZENIA 😊

1. **Wymień nazwy sześciu instalacji domowych, w które wyposażony może być dom jednorodzinny.** (0,5 pkt za każdą wymienioną instalację – razem 3 pkt.)

2. **Wyjaśnij, jaką rolę spełnia instalacja gazowa.** (2 pkt.)

3. **Spośród podanych elementów podkreśl te, które wchodzi w skład instalacji wodociągowo - kanalizacyjnej.** (0,5 pkt za poprawną odpowiedź – razem 3 pkt.)

- a) Rury wodociągowe.
- b) Reduktor ciśnienia.
- c) Zawory gazownicze.
- d) Wodomierze.
- e) Umywalki.
- f) Zawory czerpalne.
- g) Bezpieczniki.
- h) Rury kanalizacyjne.
- i) Liczniki energii elektrycznej.
- j) Wanny.
- k) Gniazda elektryczne.



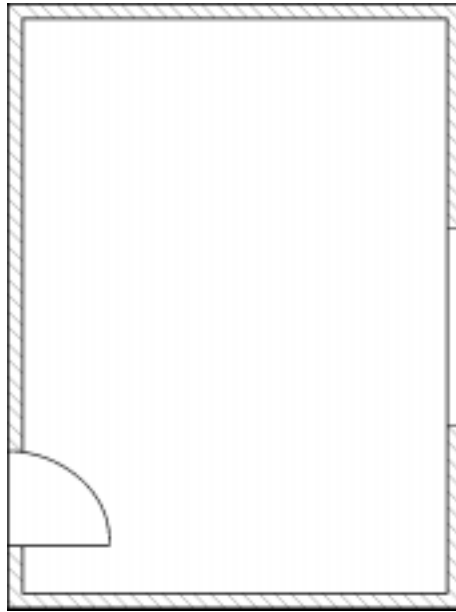
4. **Odczytaj z powyższego schematu, w których pomieszczeniach znajdują się:** (3 pkt.)

a) gniazda ze stykiem ochronnym

b) przewody **zasilające do gniazd** dwużyłowe

c) bezpieczniki

5. Na planie pokoju umieść symbole: biurka, krzesła, regału na książki, łóżka, szafy na ubrania. Wymiary pokoju wynoszą: długość 4m, szerokość 3m. Rysunek został wykonany w skali 1:50. (3 pkt.)



6. Jaka rolę w instalacji kanalizacyjnej spełnia syfon? (2 pkt.)

7. Jaka rolę spełniają w instalacji domowej bezpieczniki? (2 pkt.)

8. W jakich jednostkach mierzymy zużycie energii elektrycznej? (1 pkt.)

9*. Jak działa i gdzie znalazł zastosowanie wyłącznik bimetaliczny? (2 pkt.)

PUNKTACJA

21-cel	18-20-bdb	14-17-db	10-13-dst	6-9-dop	0-5-ndst
--------	-----------	----------	-----------	---------	----------