

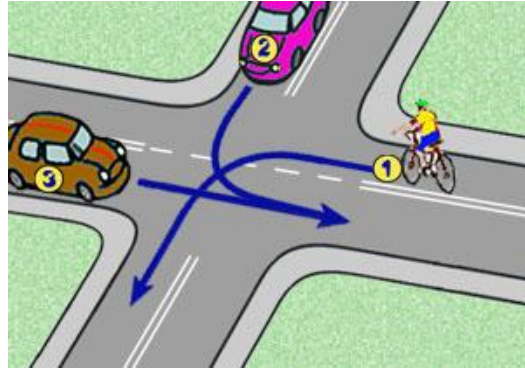
## Egzamin na kartę rowerową – grupa B

### 1) Wyprzedzanie pojazdu uprzywilejowanego jest:

- a) zawsze dozwolone,
- b) niedozwolone,
- c) dozwolone poza terenem zabudowanym.

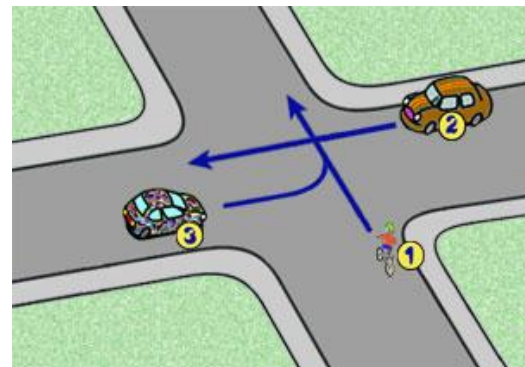
### 2) W tej sytuacji kierujący rowerem:

- a) ustępuje tylko pojazdowi z numerem 3,
- b) jedzie jako pierwszy,
- c) ustępuje pojazdowi z numerem 2.



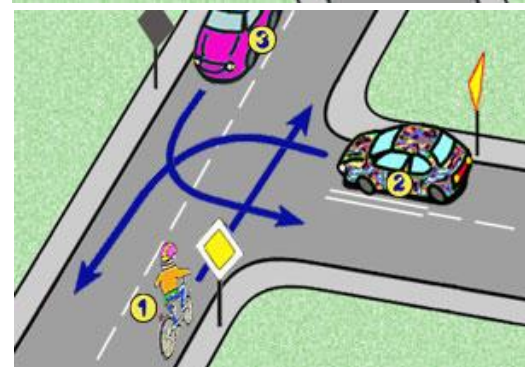
### 3) W tej sytuacji kierujący rowerem:

- a) jedzie ostatni,
- b) ma pierwszeństwo przed pojazdem z numerem 2,
- c) ma pierwszeństwo przed pojazdem z numerem 3.



### 4) W tej sytuacji kierujący rowerem:

- a) ustępuje pierwszeństwa pojazdowi z numerem 3,
- b) jedzie jako pierwszy,
- c) jedzie ostatni.



### 5) Bezpośrednio na ranę można przyłożyć:

- a) gazę,
- b) chusteczkę higieniczną,
- c) watę.

### 6) Włączając się do ruchu, kierujący pojazdem powinien:

- a) ustąpić pierwszeństwa pojazdowi już będącemu w ruchu,
- b) zachować ostrożność,
- c) ustąpić pierwszeństwa pieszym tylko wówczas, gdy skręca w lewo.

### 7) Po skręceniu w lewo, kierujący pojazdem:

- a) powinien zająć lewy skrajny pas ruchu na jezdni jednokierunkowej,
- b) może zająć dowolny pas ruchu na prawej połowie jezdni dwukierunkowej,
- c) powinien zająć najbliższy osi jezdni pas ruchu na drodze dwukierunkowej.

**8) Dojeżdżając do przystanku tramwajowego bez wysepki na którym stoi tramwaj kierujący pojazdem powinien zatrzymać pojazd:**

- a) w takim miejscu, aby zapewnić pieszym dojście do tramwaju,
- b) tuż przed przejściem dla pieszych przy przystanku,
- c) na wysokości znaku oznaczającego przystanek.

**9) Wyprzedzany rowerzysta:**

- a) może przyspieszyć,
- b) dla własnego bezpieczeństwa powinien zjechać jak najbardziej na prawo i w razie potrzeby - zatrzymać się, dla ułatwienia manewru,
- c) zawsze musi zatrzymać się aby ułatwić wyprzedzenie.

**10) Kierujący rowerem:**

- a) może jechać dowolnym pasem,
- b) jest zobowiązany jechać blisko prawej krawędzi jezdni,
- c) może zajmować więcej niż jeden pas ruchu.

**11) Cofanie pojazdu jest:**

- a) dozwolone na moście lub wiadukcie,
- b) zabronione w tunelu,
- c) dozwolone na drodze ekspresowej.

**12) Ten znak:**

- a) nakazuje jazdę w prawo,
- b) ostrzega o niebezpiecznym zakręcie w prawo,
- c) ostrzega o innym niebezpieczeństwie za zakrętem.

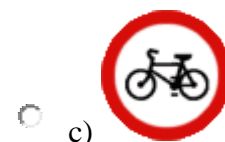
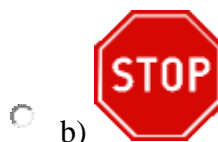


**13) Te znaki:**

- a) ostrzegają, że pierwszy zakręt jest w prawo, a drugi w lewo,
- b) ostrzegają o 4 niebezpiecznych zakrętach,
- c) ostrzegają w sumie o sześciu zakrętach.



**14) Który z tych znaków zabrania wjazdu rowerem?**



**15) Znak ten:**

- a) nakazuje jazdę w lewo,
- b) zabrania skręcania w lewo,
- c) nie dotyczy rowerzystów.

