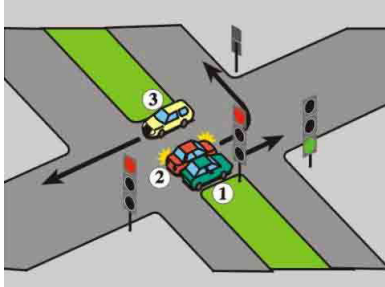


Wykaz poprawnych odpowiedzi: 15

Pytanie 1: **Pozostawiając motorower należy:**

- pamiętać o parkowaniu w miejscu bezpiecznym
- zabezpieczyć go
- pozostawić uruchomiony silnik

Pytanie 2: **W tej sytuacji skrzyżowanie może opuścić pojazd:**

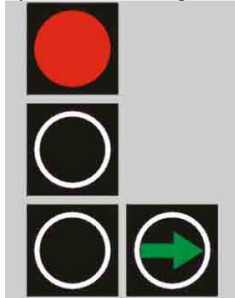


- 1
- 2
- 3

Pytanie 3: **W razie wypadku drogowego należy :**

- poprosić o pomoc osób dorosłych
- zabezpieczyć miejsce wypadku w miarę możliwości
- oddalić się z miejsca

Pytanie 4: **Widząc ten sygnał kierujący pojazdem:**



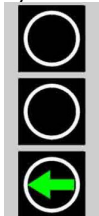
- może zawrócić
- może skręcić w prawo po zatrzymaniu się i upewnieniu, że nie utrudni ruchu
- może skręcić w prawo bez zatrzymania się

Pytanie 5: **Który znak zabrania przekraczania prędkości 50 km/h?**



- A
- B
- C

Pytanie 6: **Sygnał ten:**



- oznacza, że inni uczestnicy ruchu mają nadawany sygnał czerwony
- dotyczy kierującego pojazdem skręcającego w prawo
- umożliwi przejazd przez skrzyżowanie skręcającym w lewo

Pytanie 7: **Znak ten:**



- oznacza drogę jednokierunkową
- nakazuje jazdę na wprost przez skrzyżowanie
- oznacza wjazd na ulicę z pierwszeństwem przejazdu

Pytanie 8: **Widząc ten znak kierujący motorowerem powinien:**



- spodziewać się wypukłości na jezdni, zastosowanej w celu spowolnienia ruchu pojazdów
- jechać wolno
- zwiększyć prędkość, aby łatwiej wjechać na wzniesienie

Pytanie 9: **Ubytek oleju w silniku można uzupełnić:**

- dowolnym olejem
- olejem tego samego gatunku i rodzaju
- awaryjnie olejem roślinnym

Pytanie 10: **W czasie udzielania pierwszej pomocy tętno sprawdza się:**

- po obu stronach szyi, używając kciuka i pozostałych palców
- po jednej stronie szyi, trzema środkowymi palcami
- kciukiem na przegubie ręki

Wykaz poprawnych odpowiedzi: 3

Pytanie 1: **Widząc te znaki należy:**

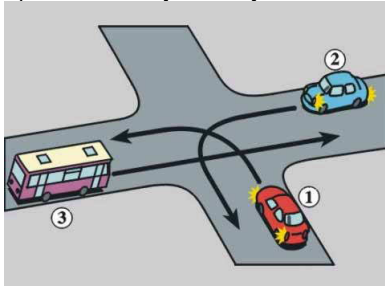


- przyspieszyć do 30 km/h
- zwolnić do 30 km/h
- liczyć się z utratą panowania nad pojazdem jeśli prędkość będzie większa niż 30 /km/h

Pytanie 2: **Przed przyjazdem karetki pogotowia osobie rannej można podać coś do picia:**

- tak
- tylko ciepłe napoje
- nie można podawać żadnych płynów

Pytanie 3: **Na tym skrzyżowaniu kierujący pojazdem 1:**



- przejeżdża pierwszy
- ma pierwszeństwo przed pojazdem 3
- ustępuje pierwszeństwa pojazdowi 2

Pytanie 4: **Zbyt duża prędkość może spowodować:**

- utratę panowania nad motorowerem
- zagrożenie w ruchu innych pojazdów
- wpadnięcie w poślizg przy ostrym hamowaniu

Pytanie 5: **Widząc ten znak kierujący pojazdem:**



- powinien uważnie obserwować całe otoczenie drogi
- jest ostrzegany o miejscu na drodze szczególnie uczęszczanym przez dzieci lub bliskości takiego miejsca
- powinien być przygotowany do hamowania pojazdu, jeżeli widzi dzieci w pobliżu jezdni

Pytanie 6: **Znak ten:**



- zakazuje postoju i zatrzymywania
- zabrania tylko postoju
- ostrzega, że pozostawiony pojazd zostanie usunięty z drogi na koszt właściciela

Pytanie 7: **Widząc ten znak kierujący pojazdem:**



- powinien zatrzymać motorower przed znakiem, niezależnie od jego ustawienia
- powinien zatrzymać w miejscu do tego przeznaczonym
- jeśli nie ma wyznaczonej linii, może dojechać do krawędzi skrzyżowania

Pytanie 8: **Widząc ten znak kierujący pojazdem jest ostrzegany o:**



- zbliżaniu się do kilku wzniesień
- zbliżaniu się do nierówności jezdni
- konieczności zmniejszenia prędkości pojazdu

Pytanie 9: **Motorower musi posiadać tylne światło pozycyjne:**

- tak
- nie
- tylko podczas jazdy w terenie zabudowanym

Pytanie 10: **Taka postawa kierującego ruchem na skrzyżowaniu oznacza:**



- mającą nastąpić zmianę dotychczas nadawanego sygnału
- zezwolenie na wjazd
- zakaz wjazdu

Pytanie 1: **Hamulce te noszą nazwę:**



- tarczowe
- bębnowe

✔ wentylowane

Pytanie 2: **Po zatrzymaniu pojazdu przed tym znakiem, kierujący:**

- ✔ powinien oczekiwać na nadejście dróżnika
- ✔ nie może kontynuować jazdy, jeżeli dróżnik na to nie zezwala
- ✘ może kontynuować jazdę, jeżeli upewnił się, że nie zbliża się pociąg

Pytanie 3: **Kierującemu motorowerem nie wolno wjechać na przejazd kolejowy, jeżeli:**

- ✔ opuszczanie zapór zostało rozpoczęte
- ✔ podnoszenie zapór nie zostało zakończone
- ✔ po drugiej stronie przejazdu nie ma miejsca do kontynuowania jazdy

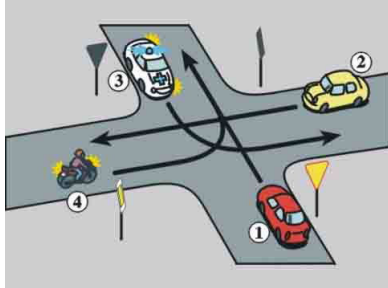
Pytanie 4: **Przed rozpoczęciem wyprzedzania kierujący motorowerem powinien upewnić się, czy:**

- ✔ ma odpowiednią widoczność
- ✔ ma dostateczne miejsce do wyprzedzania
- ✔ nie utrudni ruchu innym pojazdom

Pytanie 5: **Pierwsza pomoc w przypadkach oparzeń to:**

- ✔ gaszenie płonącej odzieży
- ✔ polewanie miejsca oparzenia zimną wodą
- ✘ unikanie ochłodzenia oparzonej skóry

Pytanie 6: **Na tym skrzyżowaniu kierujący pojazdem 4:**

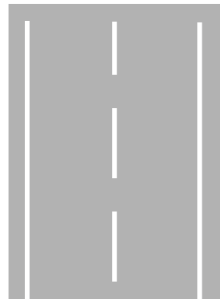


- ✘ ma pierwszeństwo przed pojazdem 2
- ✔ ustępuje pierwszeństwa pojazdowi uprzywilejowanemu 3
- ✘ ustępuje pierwszeństwa pojazdowi 1

Pytanie 7: **Kierujący motorowerem powinien dostosować prędkość jazdy do:**

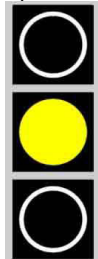
- ✔ stanu nawierzchni drogi
- ✔ umiejętności kierowania
- ✔ warunków atmosferycznych

Pytanie 8: **W tej sytuacji zabrania się:**



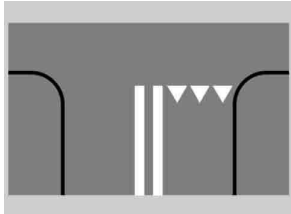
- ✔ zatrzymania pojazdu na poboczu,
- ✔ zatrzymania pojazdu na jezdni,
- ✔ postoju pojazdu na poboczu.

Pytanie 9: **Sygnal ten oznacza:**



- ✔ zakaz wjazdu za sygnalizator, chyba że w chwili zapalenia się tego sygnału pojazd znajduje się tak blisko sygnalizatora, że nie może być zatrzymany bez gwałtownego hamowania
- ✘ zezwolenie na wjazd za sygnalizator
- ✔ że za chwilę zapali się sygnał czerwony

Pytanie 10: **Znak ten:**



- wskazuje miejsce zatrzymania pojazdu w celu ustąpienia pierwszeństwa przejazdu
- uprzedza o wjeździe na drogę podporządkowaną
- nakazuje zawsze zatrzymanie pojazdu

Wykaz poprawnych odpowiedzi: 11

Pytanie 1: **Czarny włącznik oznaczony symbolami jest:**



- włącznikiem klaksonu
- kierunkowskazów
- świateł

Pytanie 2: **Motorower zostanie zakwalifikowany jako nadmiernie uciążliwy dla środowiska, jeżeli:**

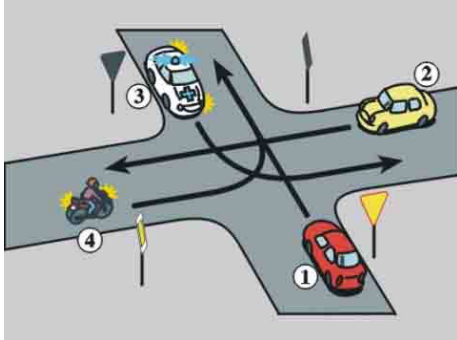
- powoduje nadmierny hałas
- z pojazdu wyciekają różne płyny
- zawartość spalin jest nieprawidłowa

Pytanie 3: **Widząc ten znak kierujący motorowerem powinien przygotować się do:**



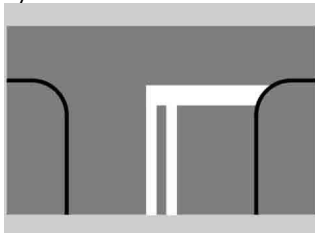
- znoszenia pojazdu tylko w prawo
- występowania silnych bocznych podmuchów wiatru z jednej lub obu stron drogi
- przeciwdziałania zmianie toru jazdy wywołanej podmuchem wiatru

Pytanie 4: **Na tym skrzyżowaniu kierujący pojazdem 4:**



- ustępuje pierwszeństwa pojazdowi 1
- ustępuje pierwszeństwa pojazdowi 3
- jest na drodze z pierwszeństwem przejazdu,

Pytanie 5: **Znak ten:**



- zezwala na kontynuowanie jazdy bez zatrzymania pojazdu
- wskazuje miejsce zatrzymania pojazdu,
- zezwala na przekroczenie linii przy zatrzymaniu

Pytanie 6: **Jeżeli ofiara wypadku ma złamaną nogę, jest przytomna i wezwano już pogotowie ratunkowe, to należy:**

- jak najszybciej unieruchomić złamaną kończynę
- zakazać poruszania się i uspokajać ją
- chronić złamaną kończynę przed przemieszczeniem i dalszymi urazami

Pytanie 7: **Kierujący motorowerem widząc zbliżający się pojazd do skrzyżowania powinien:**

- wjechać od razu na nie
- zachować szczególną ostrożność
- ustąpić pierwszeństwa samochodowi

Pytanie 8: **Kierującemu motorowerem nie wolno:**

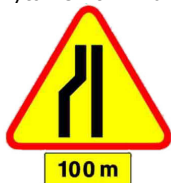
- oddalać się od pojazdu, gdy silnik jest w ruchu
- wyłączać silnika, podczas oczekiwania na zielone światło na skrzyżowaniu
- pozostawiać pracującego silnika podczas ustępowania pierwszeństwa pieszym

Pytanie 9: **Włącznik w tej pozycji, załącza światła:**



- mijania
- pozycyjne
- drogowe

Pytanie 10: **Widząc ten znak kierujący pojazdem:**



- jest ostrzegany o zwężeniu jezdni na odcinku 100 m
- jest ostrzegany o zwężeniu jezdni po lewej stronie
- powinien spodziewać się zwężenia jezdni po przejechaniu 100 m

Wykaz poprawnych odpowiedzi: 7

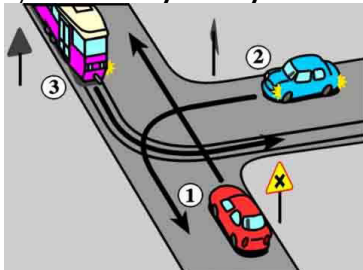
Pytanie 1: **Używanie podczas jazdy motorowerem helmu ochronnego obowiązuje:**

- na drodze gruntowej
- w strefie zamieszkania
- tylko na drogach twardych

Pytanie 2: **Kierujący motorowerem podczas kontroli drogowej przeprowadzonej przez policjanta:**

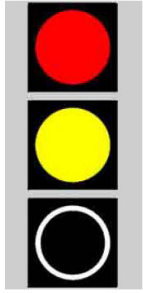
- powinien udostępnić pojazd celem sprawdzenia stanu technicznego
- nie musi pokazywać żadnych dokumentów
- powinien okazać kartę motorowerową

Pytanie 3: **Na tym skrzyżowaniu kierujący pojazdem 1:**



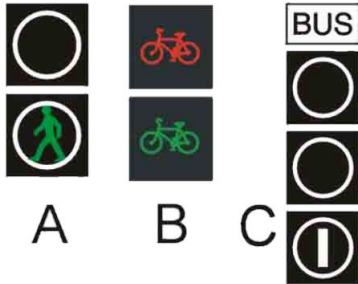
- ma pierwszeństwo przed pojazdem 2
- ma pierwszeństwo przed pojazdem 3
- przejeżdża ostatni

Pytanie 4: **Kierujący pojazdem widząc ten sygnał:**



- wie, że za chwilę nadawany będzie sygnał zielony
- może ruszyć, przekraczając linię zatrzymania,
- powinien przygotować się do ruszenia.

Pytanie 5: **Sygnaly te dotyczą:**



- pieszych
- rowerzystów
- autobusów

Pytanie 6: **W razie uczestniczenia w wypadku drogowym, w którym są ofiary, kierujący pojazdem powinien:**

- podjąć działania zapewniające bezpieczeństwo ruchu w miejscu wypadku
- udzielić niezbędnej pomocy ofiarom wypadku
- niezwłocznie usunąć pojazd z miejsca wypadku

Pytanie 7: **Widząc ten znak kierujący pojazdem:**



- powinien spodziewać się pierwszego zakrętu w lewą stronę
- powinien jechać z ograniczoną prędkością
- jest ostrzegany o 2 niebezpiecznych zakrętach z których pierwszy w lewo

Pytanie 8: **Jeśli na skrzyżowaniu sygnalizator świetlny nadaje sygnał migający żółty to oznacza że:**

- sygnalizacja jest uszkodzona
- należy się stosować do znaków drogowych, jeśli występują
- należy przyspieszyć

Pytanie 9: **Te znaki oznaczają:**



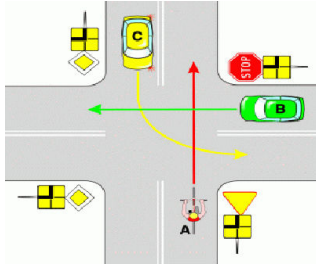
- ograniczenie prędkości do 50 km/h
- zakaz ruchu rowerów
- zakaz wyprzedzania rowerów

Pytanie 10: **Prędkość holowanego pojazdu w terenie zabudowanym wynosi:**

- 20 km/h
- 30 km/h
- 60 km/h

Wykaz poprawnych odpowiedzi: 16

Pytanie 1: **Na tym skrzyżowaniu kierujący pojazdem A:**



- ma pierwszeństwo przed pojazdem B
- ma pierwszeństwo przed pojazdem C
- przejeżdża ostatni

Pytanie 2: **Widząc ten znak kierujący pojazdem:**



- zbliża się do przejazdu kolejowego
- zbliża się do granic miasta
- powinien czekać na dróżnika

Pytanie 3: **Z pasa ruchu oznaczonym takim znakiem można jechać:**



- w lewo
- w prawo
- prosto

Pytanie 4: **Nie można kierować motorowerem, który:**

- nie ma tablic rejestracyjnych
- powoduje nadmierny hałas
- powoduje nadmierną emisję spalin do środowiska

Pytanie 5: **Jeżeli sygnalizator umieszczony jest po prawej stronie jezdni, to zatrzymanie pojazdu wynikające z nadawanego sygnału czerwonego:**

- może nastąpić za linią zatrzymania
- przed linią zatrzymania, w razie jej braku - przed sygnalizatorem
- na środku drogi poprzecznej

Pytanie 6: **Kierować motorowerem należy w sposób uwzględniający:**

- rzeczywiste lub możliwe do przewidzenia zagrożenia na drodze
- zasady kulturalnego zachowania się na drodze
- niedoświadczenie innych uczestników ruchu, w szczególności takich, jak dzieci lub osoby niepełnosprawne

Pytanie 7: **Po ugryzieniu przez psa należy:**

- zapamiętać wygląd lub rasę psa
- zawiadomić policję i stację sanitarno-epidemiologiczną
- niezwłocznie udać się do lekarza

Pytanie 8: **Obsługa techniczna motoroweru polega na:**

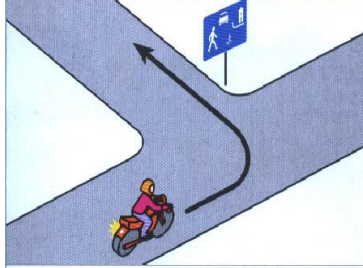
- tylko na utrzymywaniu w czystości świateł zewnętrznych
- sprawdzaniu przed jazdą działania świateł stopu
- sprawdzanie przed jazdą sprawności hamulców

Pytanie 9: **Droga hamowania jest najkrótsza wykorzystując:**

- hamulec przedni
- hamulec tylni

dwa hamulce jednocześnie

Pytanie 10: **W tej sytuacji, po skręceniu w lewo, dopuszczalna prędkość motocykla wynosi:**



- 20 km/h
- 30 km/h
- 40 km/h

Wykaz poprawnych odpowiedzi:

Pytanie 1: **W motorowerze prawe lustro jest:**

- przydatne
- obowiązkowe
- nie obowiązkowe

Pytanie 2: **Kierujący motorowerem:**

- powinien jechać z prędkością nie utrudniającą jazdy innym kierującym
- powinien zachować bezpieczny odstęp od pojazdu poprzedzającego
- powinien hamować w sposób nie zagrażający bezpieczeństwu

Pytanie 3: **W strefie zamieszkania prędkość jest ograniczona:**

- do 20 km/h
- do 50 km/h
- do 40 km/h

Pytanie 4: **Znak ten:**



- oznacza drogę z pierwszeństwem przejazdu
- zabrania skręcania na najbliższym skrzyżowaniu w lewo
- oznacza skrzyżowanie- wlot drogi jednokierunkowej

Pytanie 5: **Kierującemu motorowerem nie wolno:**

- udostępniać motoroweru osobie nieletniej, która nie posiada karty motorowerowej
- jeździć po ścieżkach dla rowerów
- jeździć bez dowodu rejestracyjnego

Pytanie 6: **Znak ten:**



- oznacza drogę jednokierunkową
- nakazuje jazdę na wprost przez skrzyżowanie
- zabrania skrętu na skrzyżowaniu

Pytanie 7: **Znak ten zobowiązuje kierującego pojazdem do :**



- skręcenia w lewo przed znakiem
- skręcenia w lewo za znakiem
- jazdy prosto

Pytanie 8: **Policjant zatrzyma dowód rejestracyjny w razie uzasadnionego przypuszczenia, że:**

- motorower jest nie zarejestrowany
- motorower zagraża bezpieczeństwu lub narusza wymagania ochrony środowiska
- motorower ma nie sprawne hamulce

Pytanie 9: **Alarmowy telefon pogotowia ratunkowego to:**

- 999 i 112
- 919
- 969

Pytanie 10: **Skrzyżowanie na którym nie ma znaków drogowych i sygnalizatorów świetlnych nazywamy:**

- skrzyżowaniem dróg prostopadłych
- skrzyżowaniem dróg równorzędnych
- skrzyżowaniem dróg równoległych